



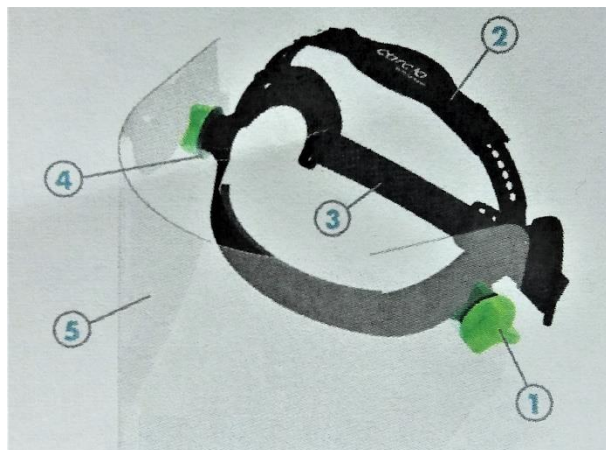
Brugsanvisning til PRO-V1 ANSIGTSVISIR

Leveringsomfang

Salgspakken omfatter 2, 5 eller 10 dugfri visirer, samt et stel bestående af: 1 pandebånd med 2 grønne klemme-/drejemøtrikker og komfortpude · 1 færdigsamlet midterstrop med to justeringsarme · 1 elastisk, justerbar bagstrop.

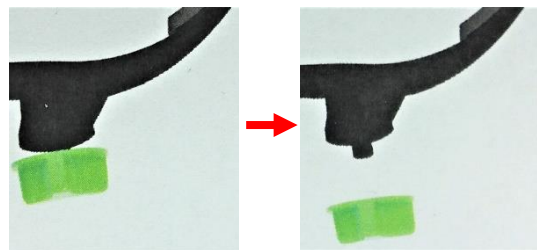
På illustrationen til højre:

1. Klemme-drejemøtrik
2. Midterstrop
3. Elastisk, justerbar bagstrop
4. Pandebånd
5. Dugfrit visir



Sådan samles visiret

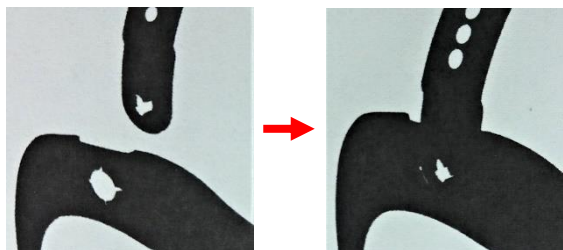
Trin 1: Skru de to grønne klemme-/dreje af ved at dreje dem mod uret (se illustrationer til højre), og læg dem til side til senere brug.



Trin 2: Tag den elastiske, justerbare bagstrop, og sæt løkkerne i hver ende af stroppen fast i de C-formede udskæringer ved de frie ender af pandebåndet – se illustrationerne herunder.



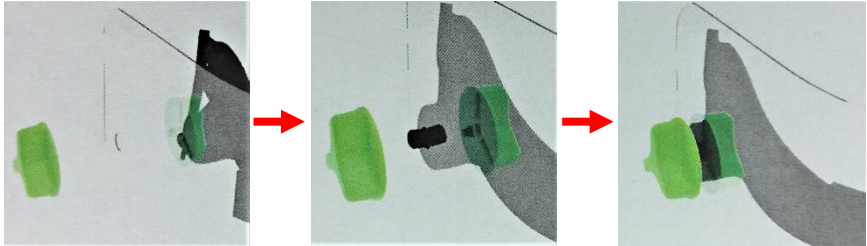
Trin 3: Monter midterstroppen på pandebåndet ved at "klikke" tryklåsene fast i hver side som illustreret til højre.



Trin 4: Visiret leveres med beskyttelsesfilm på begge sider, men har kun dugfri overfladebehandling på den side der er dækket af *hvid* beskyttelsesfilm. Den anden side har *klar* beskyttelsesfilm. Siden med dugfri overfladebehandling (og altså *hvid* beskyttelsesfilm) skal vende ind mod ansigtet på den der bærer visiret.

Træk beskyttelsesfilmen på *begge* sider af visiret et par centimeter, så monteringshullerne er fri af beskyttelsesfilm på begge sider. Kontrollér at siden med *hvid* beskyttelsesfilm vender *ind mod* bærerens ansigt.

Fastgør visiret med en af de grønne dreje-/klemmemøtrikker i den ene ende af pandebåndet som illustreret til højre. Drej møtrikkerne *med* uret.



Bøj herefter visiret rundt om pandebåndet, og fastgør den anden ende af visiret i den modsatte side.

Undgå at stramme møtrikkerne så meget, at visiret ikke kan vippe op og ned.

Fjern til sidst beskyttelsesfilmen fra begge sider af visiret. Nu er visiret klar til brug!

Justering

- Midterstroppen kan justeres til 6 forskellige positioner: Brug dette til at sikre at visiret sidder i den rigtige højde foran ansigtet.
- Den elastiske bagstrop kan justeres, så visiret sidder fast, men ikke klemmer ubehageligt om hovedet. Bemærk at det er midterstroppen hen over issen som skal bære visirets vægt, så stram ikke bagstroppen så meget, at visiret bliver ubehageligt at have på.
- Juster tilspændingen af de grønne dreje-/klemmemøtrikker så visiret kan slås op og væk fra ansigtet uden at falde ned igen, men ikke mere end at visiret kan forblive slået op.

Vedligeholdelse

PRO-V1-visiret kan skilles ad, hvilket gør det lettere gøre det grundigt rent. Husk dog at notere hvilken side af visiret der har den dugfri belægning, så denne vender indad når visiret samles igen.

De sorte dele kan rengøres med almindeligt rengøringsmiddel, evt. desinficeres med alkohol. Sørg for at puden i pandebåndet er helt tør før fortsat brug.

Den elastiske bagstrop skal vaskes i hånden.

Den udvendige side af visiret der *ikke* er dugfri kan vaskes med varmt sæbevand – brug en blød klud for at undgå ridser.

Den indvendige side *med* dugfri overfladebehandling skal vaskes forsigtigt med koldt vand uden rengøringsmiddel. Efter flere afvaskninger anbefales det at udskifte visiret.

På bagsiden af emballagen er anført et batchnummer (af formen **CMRxxxxx**). Ved henvendelser om Deres visir bedes De oplyse dette nummer.

Fremstillet i henhold til standarderne ISO EN166 (vedr. personligt øjenværn) samt ISO EN13485 2066 (vedr. medicinsk udstyr).