



Brugsvejledning til

Lumina bordlampe



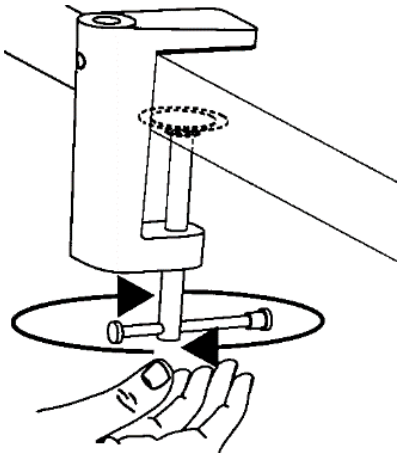
Tillykke med anskaffelsen af Deres Lumina bordlampe – vi håber De må få gavn og glæde af den. For at få det fulde udbytte af lampen, anbefaler vi at De læser denne vejledning igennem.

Ibrugtagning

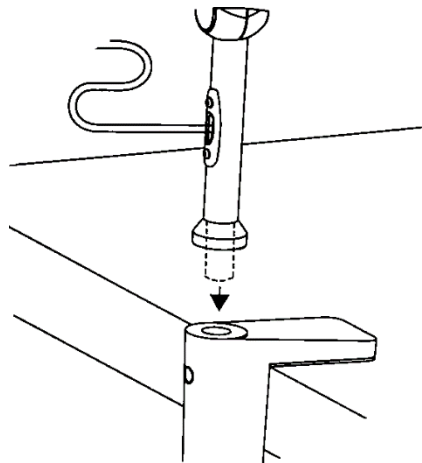
Lampen leveres med en bordklemme: Sæt den på kanten af et bord, og spænd den til ved at dreje på grebet i bunden af klemmen. Sæt derefter lampen i bordklemmen, og spænd den fast med den lille fingerskrue.

Fra den nederste del af standen udgår en kort ledning med et stik: Sæt dette stik sammen med stikket i den fri ende af ledningen på lysnet-adapteren. Sæt lysnet-adapteren i en ledig stikkontakt, og tænd for strømmen.

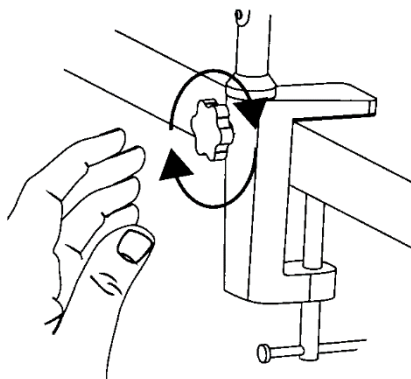
- 1** Sæt klemmen på en bordkant eller lignende, og spænd den godt fast



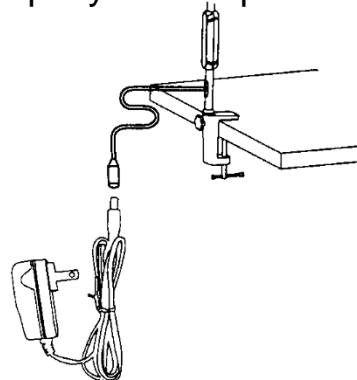
- 2** Sæt tappen i bunden af lampen i hullet i toppen af klemmen



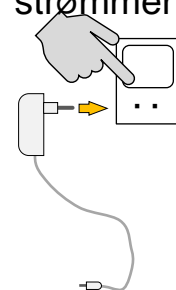
- 3** Spænd lampen fast i klemmen ved hjælp af den lille fingerskrue



- 4** Slut ledningen i den frie ende til ledningen på lysnetadapteren

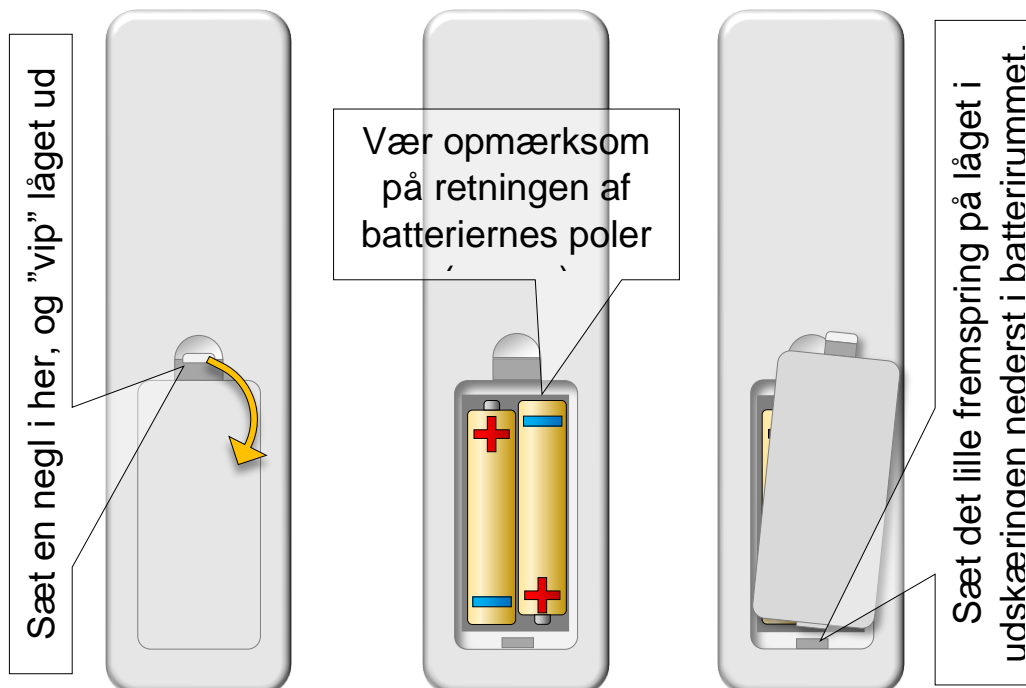


- 5** Sæt lysnetadapteren i en ledig stikkontakt, og tænd for strømmen



Isætning af batterier i fjernbetjeningen

Til den medfølgende fjernbetjening skal der bruges to batterier i størrelse AAA (også kaldet LR03 eller UM 4). På bagsiden af fjernbetjeningen findes låget til batterirummet; dette løsnes ved at sætte en negl i udskæringen cirka midt på fjernbetjeningens bagside, og trykke ned mod batterilåget; herefter kan låget "vippes" fri.



Sæt de to batterier i batterirummet. Det er vigtigt at batterierne vender korrekt – se tegningen. I bunden af batterirummet er den korrekte orientering af batterierne indtegnede.

Sæt låget på plads: Hold det lille fremspring på låget mod den tilsvarende udskæring for enden af batterirummet som vist på tegningen ovenfor, og tryk den anden ende af låget på plads, til der høres et "klik".

Lampens betjeningspanel

Lige under den fleksible "svane-hals"-arm forefindes et berøringsfølsomt betjeningspanel – se illustrationen til højre.

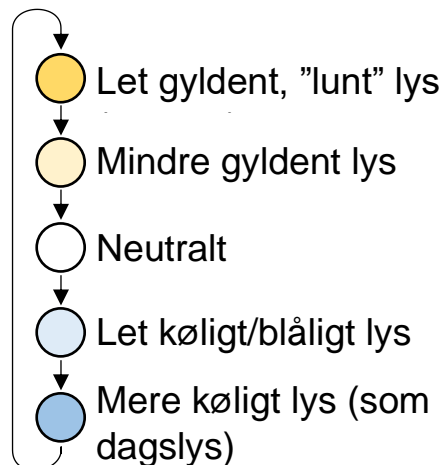
Nederst på panelet ses tre cirkler mærket med teksterne hhv. "power", "color" og "bright"; disse virker som berøringsfølsomme knapper.

Tænd og sluk

Cirklen mærket "power" er knappen til at tænde og slukke for lampen; når lysnetadapteren er tilsluttet og der er tændt for strømmen, lyser denne knap med et rødt skær. Lampen tændes ved at berøre cirklen, og slukkes igen ved at berøre cirklen igen.

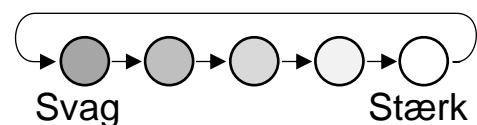
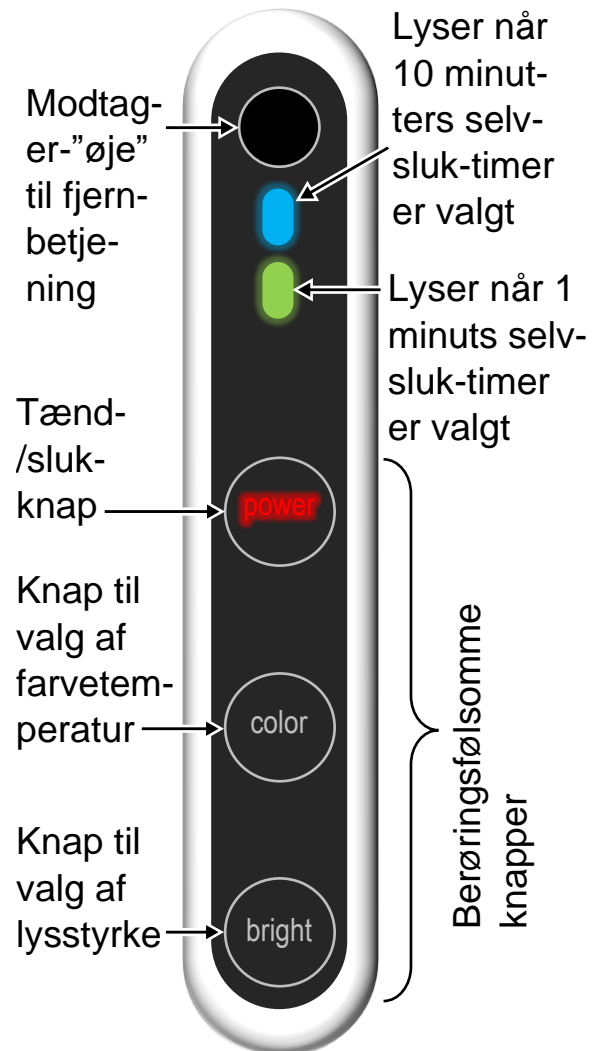
Farvetemperatur/farvetone

Cirklen mærket "color" bruges til at vælge hvilken farvetemperatur, eller farvetone, lyset skal have; for hver gang man berører denne cirkel, skifter lysets farvetone efter følgende mønster:



Lysstyrke

Cirklen mærket "bright" bruges til at vælge lysstyrke; for hver gang man berører denne cirkel, skifter lyset styrke efter det mønster der er illustreret til højre.



Fjernbetjeningen

Ved hjælp af den medfølgende fjernbetjening kan De dels tænde og slukke lampen, dels vælge lysets farvetone og styrke som beskrevet ovenfor, og dertil aktivere det særligt svage nattelys samt aktivere lampens selv-sluk-timer.

Bemærk: Fjernbetjeningen er af den samme infrarøde type som anvendes til de fleste tv-apparater: For at fungere optimalt, skal den øverste ende af fjernbetjeningen peges mod det særlige modtager-"øje" øverst på lampens eget betjeningspanel.

Den røde knep øverst til venstre tænder og slukker lampen, på samme måde som "power"-knappen på betjeningspanelet på selve lampen: Tryk for at tænde, og tryk igen for at slukke.

Herunder findes to knapper, mærket "60S" og "10M": Disse aktiverer en funktion, der automatisk slukker lyset efter et vist tidsrum:



10 minutter

- Knappen mærket "60S" sætter lyset til at slukke efter ét minut.

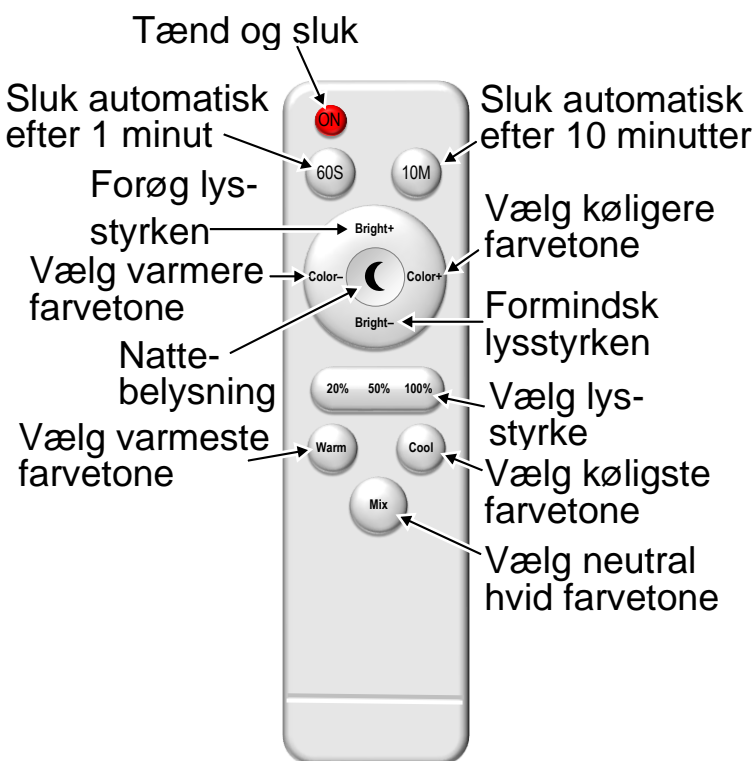


1 minut

- Knappen mærket "10M" sætter lyset til at slukke efter 10 minutter.

På lampens betjeningspanel findes to indikator-lys, som lyser når lampen er sat til at slukke automatisk; et blåt lys for ét minut, og et grønt for ti minutter.

Hvis De fortryder valg af automatisk sluk, kan det fravælges ved at trykke på den samme knap på fjernbetjeningen igen.



Den store cirkelformede knap bruges til at justere lysets intensitet og farvetone:

- Tryk på teksten "Bright+" øverst på knappen for at forøge lysstyrken
- Tryk på teksten "Bright–" nederst på knappen for at formindske lysstyrken
- Tryk på teksten "Color+" til højre på knappen for at gøre lysets farvetone lidt køligere/mere blåligt
- Tryk på teksten "Color–" til venstre på knappen for at gøre lysets farvetone lidt "lunere/mere gulligt"

Midt på knappen findes et månesegl-symbol: Ved at trykke på dette aktiveres den særligt svage natte-belysning. For at vende tilbage til "normalt" lys, skal man trykke på *en hvilken som helst anden knap* på fjernbetjeningen, eller på en af knapperne på betjeningspanelet på lampen.

Den brede knap med påskrifterne "20%", "50%" og "100%" bruges til at vælge mellem tre forudindstillede lysstyrker: Tryk på venstre ende af knappen for at vælge 20% af den fulde lysstyrke, midt på knappen for at vælge halv lysstyrke, eller på højre ender af knappen for at vælge fuld lysstyrke.

De tre knapper nederst på fjernbetjeningen bruges til at vælge mellem tre forudindstillede farvetoner i lyset:

- Tryk på knappen med teksten "Warm" for at vælge et udpræget lunt, let gyldent lys
- Tryk på knappen med teksten "Cool" for at vælge et udpræget køligt, let blåligt lys
- Tryk på knappen med teksten "Mix" for at vælge et neutralt hvidt lys.

Fejlsøgning

I det følgende beskrives en række løsningsmuligheder som kan anvendes, hvis De oplever problemer med at lampen ikke lyser, eller at lyset blinker:

- Er lysnet-adapteren sat helt ind i stikkontakten?
- Er der tændt for strømmen på stikkontakten?
- Sørg for at lampen bruges sammen med den medfølgende lysnet-adapter. Andre adaptere leverer muligvis ikke tilstrækkelig strøm, og i værste fald kan de skade lampens elektronik.

- Prøv evt. med en anden stikkontakt, i fald den anvendte stikkontakt er defekt.

Hvis ovenstående ikke afhjælper problemet, bedes De kontakte Lys og lup med henblik på reparation. Vores kontaktoplysninger står nederst på forsiden af denne vejledning.

Tekniske specifikationer

- Energiforbrug: 9 watt
- Forsyningsspænding: 100 – 240 volt vekselspænding, 50-60 hertz
- Farvetemperatur: 3000 – 6500 kelvin
- Vægt: Ca. 3 kilogram