

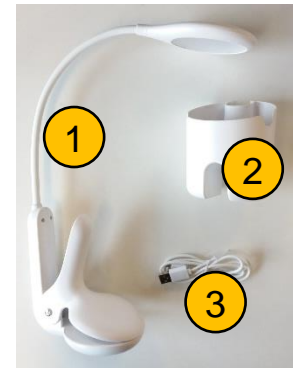


Vejledning til

Kombi-Mini-lampen

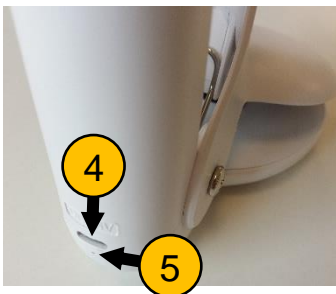
Æskens indhold

Æsken skal indeholde: (1) Klemlampen, (2) Penneholder og (3) Kabel til opladning – se illustrationen til højre.



Opladning

Kombi-Mini-lampen er opladelig. Der medfølger et kabel til opladning, men ikke en lysnetadapter. Lysnet-adapteren til opladning af mobiltelefoner med Android-systemet og en lang række andre opladelige apparater kan bruges hertil.



Sæt kablet til laderen i stikket mærket nr. 4 på illustrationen til venstre, og sæt laderen i en stikkontakt.

Mens lampen lades op, lyser den lille indikator ved nr. 5 på illustrationen til venstre rødt. Når lampen er ladet helt op,

slukker det røde lys.

Bemærk at lampen kan bruges, mens den oplades.

Tænd, sluk og valg af lysstyrke

På oversiden af lampehovedet findes to berøringsfølsomme "knapper" – se illustrationen til højre. Knappen mærket nr. 7 bruges til at tænde/slukke lampen, og til at vælge lysstyrke: Første gang knappen berøres, tænder lampen ved sin svageste lysstyrke. Berører De knappen en gang mere, skifter lyset til den mellemste styrke, og ved en tredje berøring vælges den kraftigste lysstyrke. Fjerde gang knappen berøres, slukker lampen.



Lampen har en "sluk-selv"-funktion, som aktiveres ved at berøre knappen mærket nr. 6 til højre: Når De berører denne knap, giver lampen to langsomme blink. Tre kvarter senere sørger en tidsfunktion i lampen for at slukke lyset automatisk.

Hvis De fortryder tilvalget af denne sluk-selv-funktion, skal De blot slukke lampen og tænde den igen.



Ved at klemme sammen om lampen som vist til venstre, åbnes lampens fod, så den kan skubbes ind over f.eks. en bordkant. Når De slipper grebet, holder lampen fast i bordkanten mv. af sig selv – se illustrationen til venstre.

sig selv – se illustrationen til venstre.

Der medfølger en praktisk penneholder, som kan skydes ned over lampen som vist på illustrationen til højre. "Furen" i bunden af penneholderen giver plads til ledningen til opladning.

